

1. Technik teleinformatyk to zawód dla osób z pasją i zainteresowaniami z dziedziny najnowszych technologii informatycznych, umożliwiający ciągłe doszkąłcanie się w nowoczesnym, zmieniającym się swiecie cyfrowych możliwości. Pracodawcy ciągle poszukują absolwentów tego zawodu, gdyż dzięki wszechstronnej wiedzy z dziedziny nowych technologii sieciowych i komputerowych zapewniają oni ciąglóść pracy systemów komputerowych i oprogramowania.

2. Informacje dodatkowe:

Uczniowie podczas zajęć dodatkowych mogą ukończyć kurs CISCO i uzyskać certyfikat IT Essentials.

3. Kwalifikacje uzyskiwane w wyniku kształcenia:

Kwalifikacja 1: INF.07. Montaż i konfiguracja lokalnych sieci komputerowych oraz administrowanie systemami operacyjnymi.

Kwalifikacja 2: INF.08. Eksploatacja i konfiguracja oraz administrowanie sieciami rozległymi.

4. Sylwetka absolwenta:

Absolwent szkoły kształcącej w zawodzie technik teleinformatyk będzie przygotowany do wykonywania następujących zadań zawodowych:

- instalowania, uruchamiania i utrzymania terminali i sieci dostępowych;
- wykonywania i utrzymania sieci komputerowych;
- montowania i eksploatacji cyfrowych systemów transmisji danych;
- instalowania i eksploatacji systemów głosowej transmisji danych;
- administrowania sieciami i systemami teleinformatycznymi.

5. Technik teleinformatyk znajdzie zatrudnienie w:

- zakładach przemysłowych przy administracji i rozbudowie sieci komputerowych
- firmach, gdzie będzie zajmować się administracją sieciowych systemów operacyjnych
- serwisach sprzętu komputerowego i teleinformatycznego
- salonach sprzedaży komputerów i telefonów komórkowych
- firmach specjalizujących się w montażu okablowania sieciowego i sprzętu sieciowego
- zakładach naprawy telefonów komórkowych

6. Baza dydaktyczna i warunki kształcenia:

W szkole znajdują się pracownie komputerowe z nowoczesnym sprzętem komputerowym do nauki instalacji i konfiguracji sieciowych systemów operacyjnych. Pracownia teleinformatyczna posiada sprzęt sieciowy (routery, switche zarządzalne, access pointy, karty sieciowe i inne), sprzęt telekomunikacyjny (centrale telekomunikacyjne, telefony analogowe, cyfrowe, systemowe, VoIP), narzędzia do montażu okablowania sieciowego (zaciskarki RJ11, RJ45, strippery, narzędzia uderzeniowe, panele krosownicze, gniazda Krone) i narzędzia do naprawy sprzętu komputerowego oraz telefonów komórkowych.

Szkoła posiada:

1) pracownię elektrotechniki i elektroniki, wyposażoną w: stanowiska pomiarowe, zasilane napięciem 230/400 V prądu przemiennego, zabezpieczone ochroną przeciwporażeniową, wyposażone w wyłączniki awaryjne oraz wyłącznik awaryjny centralny; zasilacze stabilizowane napięcia stałego; autotransformatory; generatory funkcyjne; przyrządy pomiarowe; zestawy elementów elektrycznych i elektronicznych; makiety z układami elektronicznymi do badania: wzmacniaczy, generatorów napięć sinusoidalnych i impulsowych, stabilizatorów, filtrów, układów modulacji, komparatorów, dyskryminatorów; stanowiska dla uczniów do obróbki ręcznej metali i tworzyw sztucznych oraz do montażu układów elektrycznych i elektronicznych, katalogi elementów elektrycznych i elektronicznych;

2) pracownię urządzeń techniki komputerowej, wyposażoną w stanowiska komputerowe; podzespoły umożliwiające montaż komputera osobistego; dodatkowe elementy komputera osobistego, umożliwiające jego rekonfigurację; oprogramowanie do wirtualizacji; różne systemy operacyjne stacji roboczej; oprogramowanie narzędziowe, diagnostyczne i zabezpieczające; drukarkę laserową, atramentową, igłową, skaner, ploter, tablicę interaktywną, palmtop PDA (Personal Digital Assistant), tablet, projektor multimedialny, klawiaturę i mysz bezprzewodową, czytnik kart podpisu elektronicznego; adapter

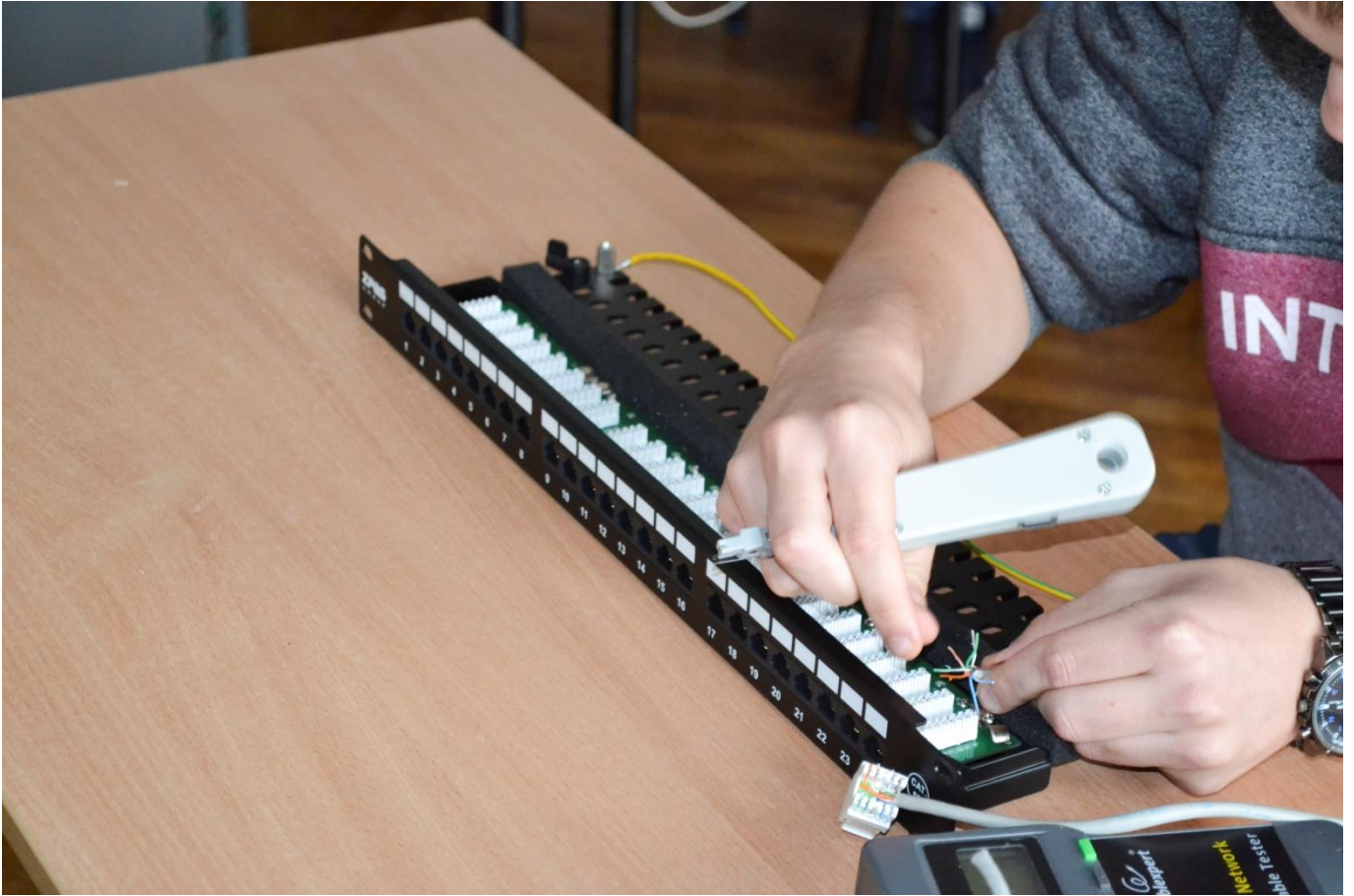
Bluetooth; stół monterski z matą i opaską antystatyczną; zestaw urządzeń monterskich; podłączenie do sieci lokalnej z dostępem do Internetu;

3) pracownię lokalnych sieci komputerowych, wyposażoną w: stanowiska komputerowe; drukarkę laserową, z możliwością pracy jako serwer wydruku; szafę dystrybucyjną 19" z wyposażeniem, połączoną korytkową instalacją okablowania strukturalnego z czterema punktami elektryczno-logicznymi; serwer stelażowy z kontrolerem pamięci masowej; zasilacz awaryjny z zarządzaniem; napęd taśmowy do archiwizacji; komputer typu notebook z obsługą lokalnej sieci bezprzewodowej; przełącznik zarządzany z obsługą lokalnych sieci wirtualnych i portami zasilania przez Ethernet; koncentrator xDSL z obsługą protokołu PPP; ruter z modemem xDSL, z portem Ethernet i obsługą protokołu PPP, oprogramowanie typu firewall z obsługą wirtualnych sieci prywatnych; punkt dostępu do lokalnej sieci bezprzewodowej z różnego typu antenami zewnętrznymi i portem zasilania przez Ethernet; telefon internetowy; tester okablowania; reflektometr; różne sieciowe systemy operacyjne przeznaczone dla serwera; oprogramowanie do wirtualizacji; oprogramowanie do analizy protokołów sieciowych; oprogramowanie komputerowego wspomaganie projektowania (Computer Aided Design) z biblioteką elementów sieci; oprogramowanie do monitorowania pracy sieci; stół monterski z matą i opaską antystatyczną; zestaw narzędzi monterskich; podłączenie do sieci lokalnej z dostępem do Internetu;

4) pracownię urządzeń i sieci teleinformatycznych, wyposażoną w: sieć strukturalną, stanowiska komputerowe, połączone w niezależną sieć lokalną wraz z serwerem, oprogramowanie systemowe i sieciowe, punkty dostępu do sieci bezprzewodowej, sieć światłowodową; urządzenia zasilające i zabezpieczające urządzenia teletransmisyjne, oprogramowanie narzędziowe, diagnostyczne i zabezpieczające; drukarkę laserową z możliwością pracy jako serwer wydruku; stanowisko telefonii komputerowej, wyposażoną w centralę telefoniczną oraz telefony, anteny telefonii komórkowej, stanowisko z przekaźnikami radiowymi dla telefonii komórkowej, stanowiska telefonii bezprzewodowej, proste i programowalne przełączniki, routery, oprzyrządowanie do badania transmisji, stół monterski z matą i opaską antystatyczną; zestaw narzędzi monterskich; spawarkę światłowodową; podłączenie do sieci lokalnej z dostępem do Internetu.









Fotografie wykonane w pracowniach naszej szkoły.